

# 多摩川ふれあい教室 体験学習会(毎月1回)

## 「多摩川博士になろう！」

大人も子どもも  
参加できます！

2023年11月の体験学習会 多摩川博士になろう！PART209

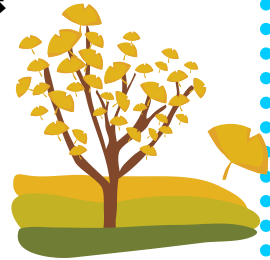
テーマ: 多摩川がつくった“まち”府中を歩く

あおやぎがいせん ゆうすい

### ～秋深まる青柳崖線と湧水をたずねる～

日時: 11月19日(日)10時～12時頃

府中崖線沿いにある谷保天満宮(国立市谷保)を分岐点に、多摩川向かって張り出す青柳段丘。この段丘の崖(青柳崖線)沿いを歩き、昔の多摩川がつくった「ハケ」や「ママ」と言われる崖、樹林地や農地など周辺の景観をながめながら、崖下の有名な湧水地や用水につながる流れを訪ねます。



集合: 10:00 JR南武線「谷保」駅(2F改札口付近)

※いつもと集合場所が違いますのでご注意ください

《コース予定》

谷保駅 → 谷保天満宮 → 谷保の城山歴史環境保全地域 → 城山公園(古民家など) → ハケ下散策路 → くにたち郷土文化館 → おんだし(矢川と府中用水の合流点) → ママ下湧水公園(東京の名湧水57選) → (徒歩12分) → JR南武線「矢川駅」

※くにたち郷土文化館より矢川駅行きのバスあり

講師: 吉田 誠(NPO法人多摩川センター研究員/植物研究家)  
山道 省三(NPO法人多摩川センター)

歩きやすい靴と天候、気温にあった服装でご参加ください。帽子や雨具、飲み物などは適宜お持ちください。当日、小雨の場合は行う予定です。

天候等よりコース等を若干変更する場合がありますので予めご了解ください。(中止の場合は、事前あるいは当日朝8時頃にご連絡します)。

参加費(保険代): 100円 ※往復の交通費は各自ご負担ください

\*参加申込をいただいた方には、1週間くらい前に事前のご案内をします。

定員15名を予定していますので、参加申込みはお早めに! ※参加費100円

多摩川ふれあい教室 参加申込書

11月19日(日) 参加人数 大人 \_\_\_\_\_ 名・子ども \_\_\_\_\_ 名

ふりがな

お名前: \_\_\_\_\_

(連絡先) ※次回以降のご案内をいたします。初めてのご参加の方、連絡先が変更になった方、希望する連絡方法のところに記入してください。

住所: 〒 \_\_\_\_\_

電話: \_\_\_\_\_ FAX: \_\_\_\_\_ E-mail: \_\_\_\_\_

お申込み: NPO 多摩川センター ファクシミリ 03-5772-1608 電話: 03-3479-0166

多摩川ふれあい教室(土・日・祝日のみ) 電話 042-368-7979

e-mail: tamagawa@tamagawa-c.jp URL: <http://www.tamagawa-c.jp/>

\*ご案内がご不要な方は、お手数ですが多摩川センターまでご一報いただければ幸いです。



多摩川ふれあい教室 多摩川センター 多摩川ふれあい教室 多摩川センター