

多摩川ふれあい教室 体験学習会(毎月1回)

「多摩川博士になろう！」

大人も子どもも
参加できます！

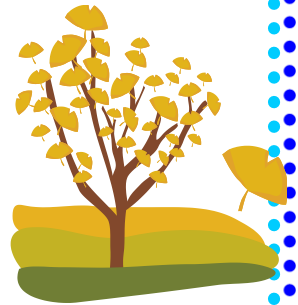
2020年11月の定期学習会は、多摩川博士になろう！PART175

テーマ: 多摩川がつくったまち・府中を歩く

～秋深まる府中崖線・府中用水をたどる～

日時: 11月15日(日)10時～12時半頃

・・・大昔の多摩川河岸の崖^{がけ}である府中崖線^{ふちゅうがいせん}(立川段丘^{たちかわだんきゅうがい}崖)、ハケ(崖)下の農業用水路^{ぶばいがわら}をたどり、分倍河原^{ぶんばいがわら}まで歩きます。府中用水^{ふちゅうようすい}は、多摩川の水を引き、崖線の湧水^{ゆうすい}を集めながら流れ、田畑や生活用水にも利用されてきました。また、国立^{くにたち}・府中で発見された古墳^{こふん}の多くが府中崖線に沿ってつくられ、古くから人の暮らしがあったことがわかります。秋の植物を観察しながら、そうした府中の原風景^{げんふうけい}をたずねます。



集合: 10:00 JR南武線「谷保」駅 改札口

※いつもと集合場所が違いますのでご注意ください。集合

《コース予定》

JR南武線「谷保駅」→ 谷保天満宮 → 府中崖線・ハケ下の道(府中用水沿い)
→ 西府湧水 → 高倉塚古墳 → JR南武線「分倍河原駅」で解散

☆ 講師: 吉田 誠さん(NPO 法人多摩川センター研究員/植物研究家)
山道 省三(NPO 法人多摩川センター)

☆ 歩きやすい靴と天候にあった服装でご参加ください。帽子や雨具、飲み物などは適宜お持ちください。当日、小雨の場合は行う予定です。

☆ 参加費(保険代): 100円 ※往復の交通費は各自ご負担ください
*参加申込をいただいた方には、1週間くらい前に事前のご案内をします。

定員 15名を予定していますので、参加申込みはお早めに! ※参加費 100円
多摩川ふれあい教室 参加申込書

➤ 11月15日(日) 参加人数 大人.....名・子ども.....名
ふりがな
お名前:

(連絡先) ※次回以降のご案内をいたします。初めてのご参加の方、連絡先が変更になった方、希望する連絡方法のところに記入してください。

住所: 〒.....

電話: FAX: E-mail:

お申込み: NPO 多摩川センター ファクシミリ 03-5772-1608 電話: 03-3479-0166
多摩川ふれあい教室(土・日・祝日のみ) 電話 042-368-7979

e-mail: tamagawa@tamagawa-c.jp URL: <http://www.tamagawa-c.jp/>

*ご案内がご不要な方は、お手数ですが多摩川センターまでご一報いただければ幸いです。