

多摩川ふれあい教室 定例学習会(毎月1回)

「多摩川博士になろう！」

大人も子どもも
参加できます！

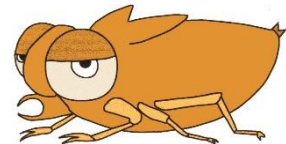
2019年5月の定期学習会は、多摩川博士になろう！PART157

テーマ: しらべてみよう！

た ま が わ か わ そ こ す い せ い せ い ぶ つ

多摩川の川底と水生生物

日時: 5月19日(日) 10時~12時半頃



- ◇ 集 合：10時 多摩川ふれあい教室
(府中市郷土の森博物館 旧府中尋常高等小学校校舎2階)
- ◇ 講 師：金濱 良明 (NPO 法人多摩川センター 研究員)
- ◇ 内 容：多摩川中流部の川底の地形や流れとともに、水生生物（水の中にすむ昆虫など）について学びます。どんな水生生物がすんでいるかをしらべるとは、その川の水質などの環境を知る手がかりにもなります。多摩川の水辺で、川の流れや水生生物を採って調べる体験をします！
- ◇ 持ち物：河原など野外での観察ですので、天候にあった服装や帽子、歩きやすい靴でご参加ください。ひざ下くらいまで水に入りますので、上着とともに濡れてもいい服装とくつ（ズックなど、サンダルは不可）、着替え、タオル等をご準備ください。水筒（飲み物）や雨具などは適宜お持ちください。保護者の方は長靴をご用意ください。
- ◇ 参加費(保険代)：100円/人 ※別途、府中市郷土の森博物館の入場料がかかります。

※参加申込をいただいた方には、1週間くらい前に事前のご案内をします。

定員 20 名を予定していますので、参加申込みはお早めに！

多摩川ふれあい教室 参加申込書

➤ 5月19日(日) 参加人数 大人 名・子ども 名
ふりがな
お名前：

(連絡先) ※次回以降のご案内をいたします。初めてのご参加の方、連絡先が変更になった方、希望する連絡方法のところに記入してください

住所：

電話： FAX： E-mail：

お申込み: NPO 多摩川センター ファクシミリ 03-5772-1608 電話: 03-3479-0166
多摩川ふれあい教室(土・日・祝日のみ) 電話 042-368-7979

E-mail: tamagawa@tamagawa-c.jp

URL: <http://www.tamagawa-c.jp/>

*ご案内がご不要な方は、お手数ですが多摩川センターまでご一報いただければ幸いです。

*参加申込書に記入された個人情報については、厳重に管理し、本学習会に関わること以外の目的では使用いたしません。

