

多摩川ふれあい教室 定例学習会(毎月1回)

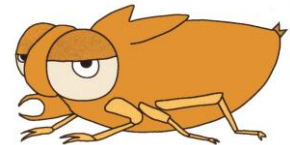
「多摩川博士になろう！」

大人も子どもも
参加できます！

2017年6月の定期学習会は、多摩川博士になろう！PART134

た ま が わ か わ そ こ す い せ い せ い ぶ つ
+ テーマ: しらべてみよう! 多摩川の川底と水生生物

+ 日時: 6月18日(日) 10時~12時半頃



- ◇ 集 合: 10時 多摩川ふれあい教室
(府中市郷土の森博物館 旧府中尋常高等小学校校舎2階)
 - ◇ 講 師: 金濱 良明 (NPO 法人多摩川センター 研究員)
 - ◇ 内 容: 多摩川中流部の川底の地形や流れとともに、水生生物(水の中にすむ昆虫など)について学びます。どんな水生生物がすんでいるかで、水質についても知ることができます。多摩川で実際に水生生物を採って調べる「水生生物による水質調査」を体験します!
 - ◇ 持ち物: 河原など野外での活動ですので、天候にあった服装や帽子(必ず)、歩きやすい靴でご参加ください。水の中にも入りますので濡れてもいい服装とくつ(上履きのような紐の無いズックなどが最適です、サンダルなどかかとか固定できないものは不可)、着替え、水筒(飲み物)などをご準備ください。
 - ◇ 参加費(保険代): 100円/人 ※別途、府中市郷土の森博物館の入場料がかかります。
- ※参加申込をいただいた方には、1週間くらい前に事前のご案内をします。

定員20名を予定していますので、参加申込みはお早めに!

多摩川ふれあい教室 参加申込書

➤ 6月18日(日) 参加人数 大人 _____ 名・子ども _____ 名
ふりがな
お名前: _____

(連絡先) ※次回以降のご案内をいたします。初めてのご参加の方、連絡先が変更になった方、希望する連絡方法のところに記入してください

住所: 〒 _____

電話: _____ FAX: _____ E-mail: _____

お申込み: NPO 多摩川センター ファクシミリ 03-5772-1608 電話: 03-3479-0166

多摩川ふれあい教室(土・日・祝日のみ) 電話 042-368-7979

E-mail: tamagawa@tamagawa-c.jp

URL: <http://www.tamagawa-c.jp/>



*ご案内がご不要な方は、お手数ですが多摩川センターまでご一報いただければ幸いです。

*参加申込書に記入された個人情報については、厳重に管理し、本学習会に関わること以外の目的では使用いたしません。